



**ENERGI  
KONTOR**  
Norra Småland



# Förmånscyklar – varför och hur då?

ATTRACT 2023-03-20  
Lydia Olofsgård



MED STÖD AV  
REGION JÖNKÖPINGS LÄN



# Crash course i förmåncyklar

1. Varför förmåncyklar?
2. Hur hanteras förmåncyklar av arbetsgivaren?
3. Hur fungerar löneupplägget och hur förmånligt är det?
4. Vad innebär nya skattelättnaden?
5. Best Practice



# Varför satsa på förmånscyklar?

- Bruttolöneavdrag & skattebefrielse -> skattemässiga fördelar för den anställda
- Kostnadsneutralt för arbetsgivaren
- Attraktivitetsmöjlighet för arbetsgivare
- Minskad klimatpåverkan

Leder det till  
mer cykling  
och mindre  
bilåkande då?

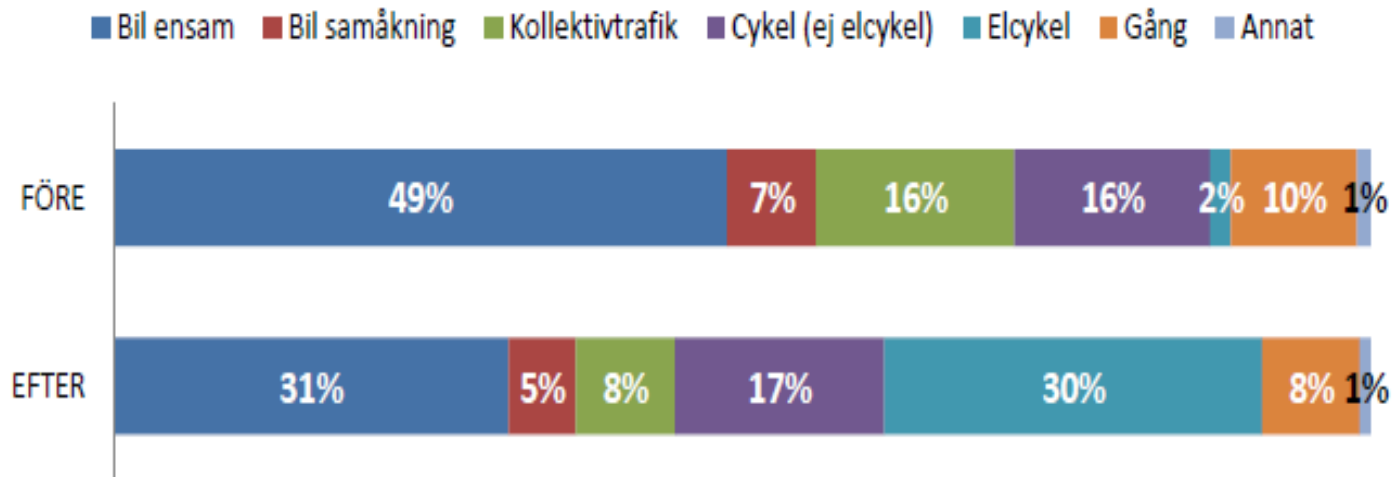


# JA!

Photo by [Aziz Acharki](#) on [Unsplash](#)

# Elcykeln tar andelar från framförallt bilen

Färdmedelsval vid pendling sommarhalvår  
före och efter levererad förmånscykel



Men blir det  
nån hälsovinst  
med elcykel  
då?

# JA!

Photo by [Brooke Cagle](#) on [Unsplash](#)



# Förmåns cyklars olika parter

Billigare  
cykel

**Den anstälde**  
leasar cykeln via avdrag på lön

Sälja  
cyklar

**Cykelleverantören**  
Tillhandahåller cykeln & riggar upplägg

Attraktivitet  
utan  
kostnad

**Arbetsgivaren**  
Gör avdrag på lönen & betalar finansbolag

Ränte-  
intäkter

**Finansbolag**  
Ligger ute med pengarna för cyklarna

Minskad  
skatt

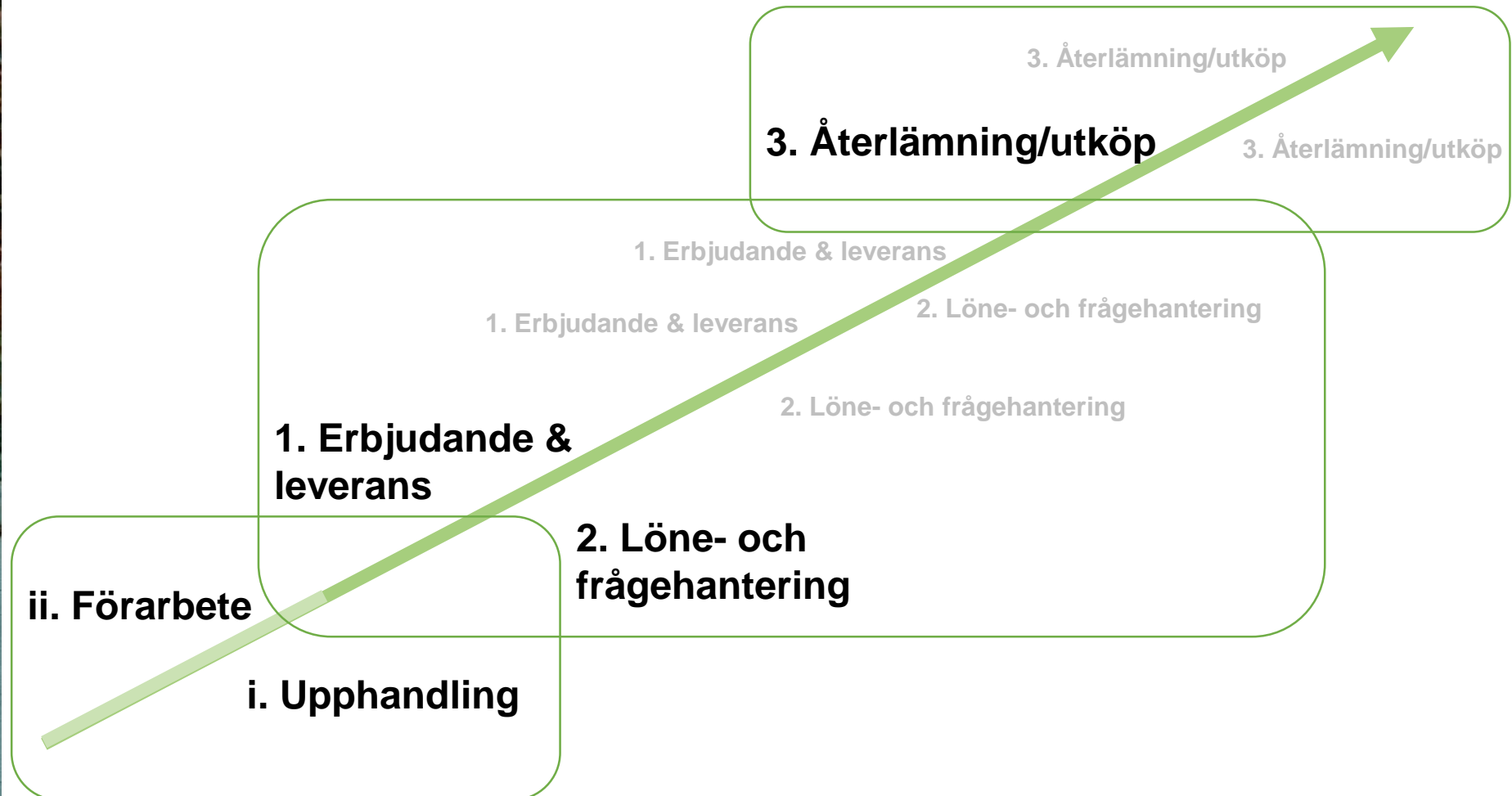
**Skatteverket**  
Kontrollinstans förmånsvärde





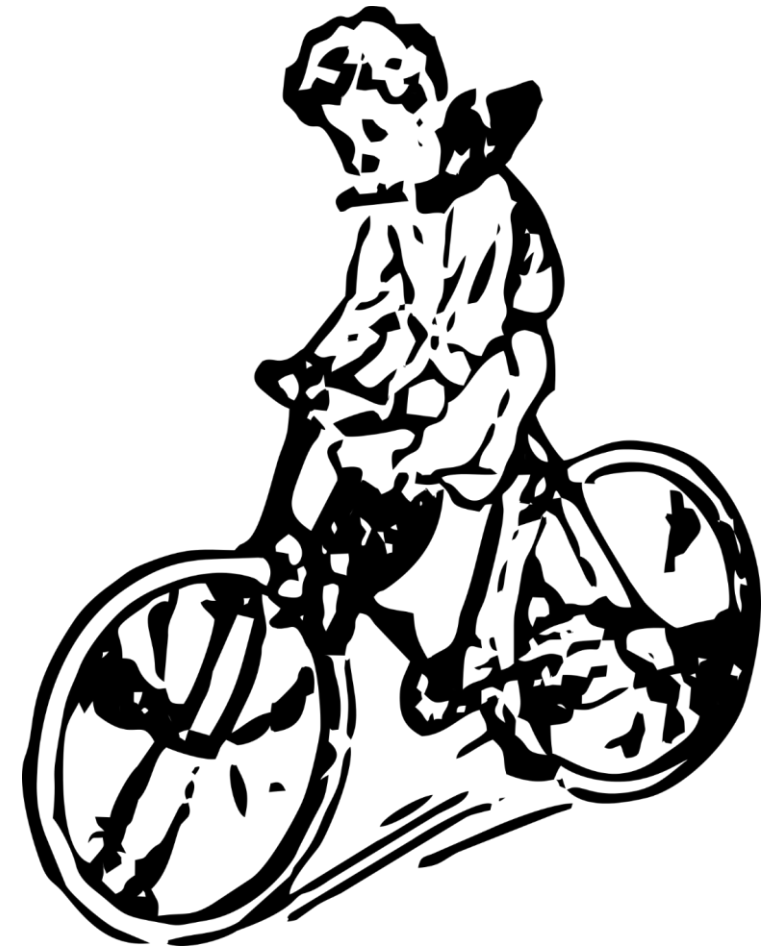


# Arbetsgång arbetsgivaren



# Hur kan förmånscyklar vara kostnadsneutralt?

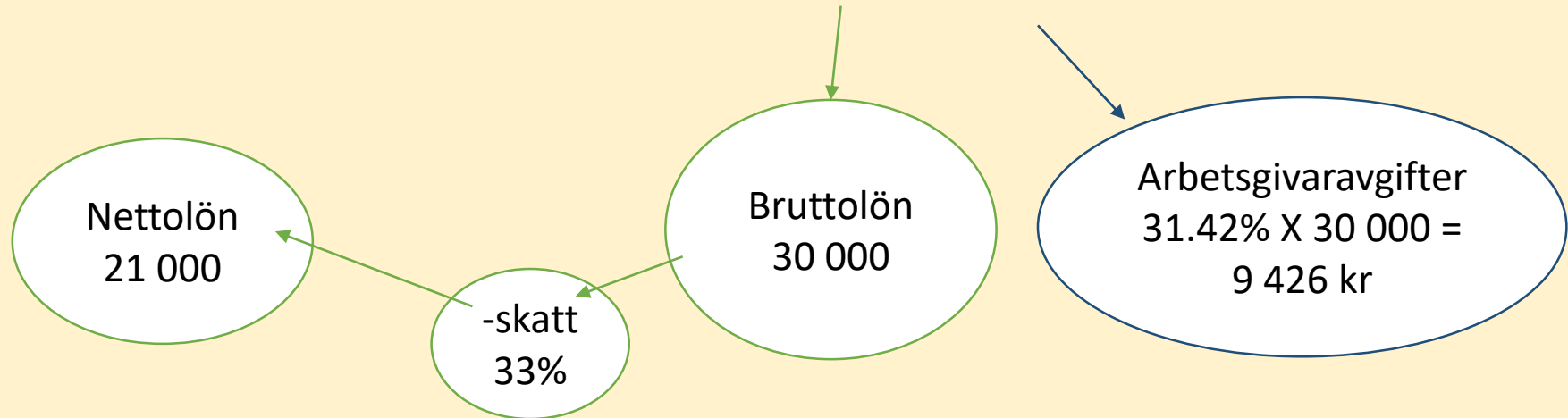
- Minskad lön = Minskade arbetsgivaravgift



# Arbetsgivarens kostnad för Pelle utan förmånscykel, 31,42% arbetsgivaravgift



Arbetsgivaren



# Arbetsgivarens kostnad för Pelle med förmåncykel, 31,42% arbetsgivaravgift



Pelles faktiska  
månadskostnad:  
20 100 -  
19 871=229kr

Nettolön  
**19 871**

Förmåncykel

-skatt  
33%

Arbetsgivaren

Bruttolön 30 000  
-bruttolöneavdrag  
342  
= 29 658 kr

Arbetsgivaravgifter  
31,42% X 29 658 =  
9 318

Arbetsgivaravgifterna var innan 9426 kr, de har alltså minskat med 108 kr.  
"Besparingen" subventionerar Pelles cykel.  
Arbetsgivaren faktureras 450 kr/ månad för cykeln, men från Pelles lön dras endast 342 kr.

# 36 månader senare...



## Observera!

- 33% skatt sällan fallet
- SGI, pension & a-kassa påverkas
- Högre lön – mer förmånligt

### **Totalkostnad efter 3 år**

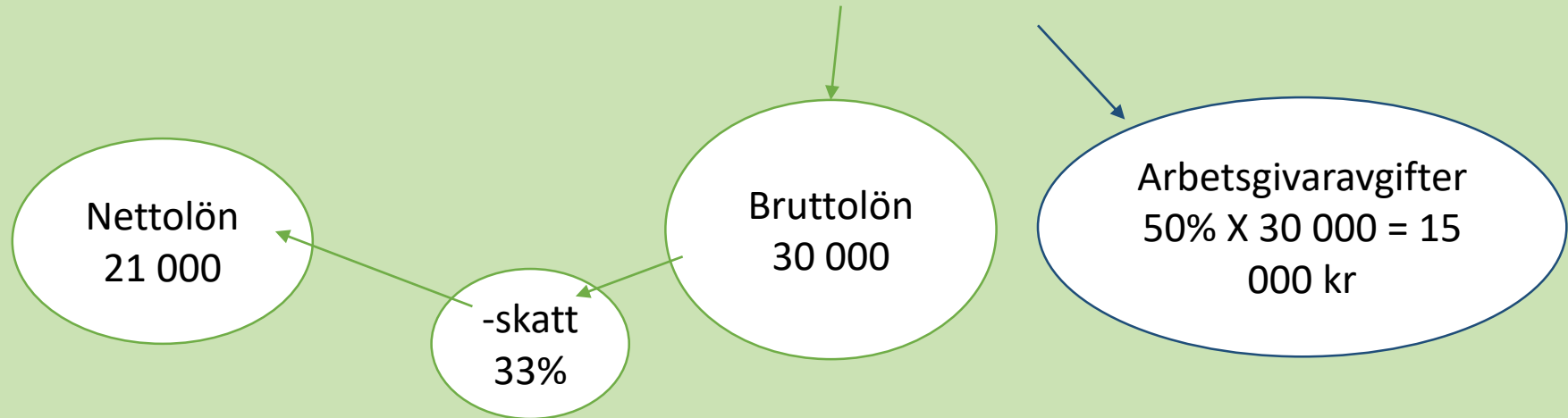
Redan betalat	229X36 = 8 244 kr
Utköpspris	3000 kr*
Totalpris	11 244 kr
<b>Rabatt:</b>	<b>3 756 kr (25%)</b>

*\*Motsvarar 20% av anskaffningspris, vilket kan antas är rimligt*

# Arbetsgivarens kostnad för Pelle utan förmånscykel, 50% arbetsgivaravgift



Arbetsgivaren



# Privat arbetsgivares kostnad för Pelle med förmåncykel, 50% arbetsgivaravgift

Pelles faktiska  
månadskostnad:  
20 100 -  
19 899=201kr

Arbetsgivaren

Nettolön  
19 899

-skatt  
33%

Bruttolön 30 000  
-bruttolöneavdrag  
300  
= 29 700 kr

Arbetsgivaravgifter  
 $50,00\% \times 29\,700 =$   
14 850

Förmåncykel

Arbetsgivaravgifterna var innan 15 000 kr, har alltså minskat med 150 kr.

”Besparingen” subventionerar Pelles cykel.  
Arbetsgivaren faktureras 450 kr/ månad för cykeln,  
men från Pelles lön dras endast 300 kr.



# Hur kan förmånscyklar vara kostnadsneutralt?

- Minskad lön = Minskade arbetsgivaravgift
- Administrativt merjobb bekostas av administrativ avgift





# Best Practice

- Förankra väl och organisera er!
- Tips vid upphandling
- Förmånscyklar är populärt – var beredda!
- Automatisera det som går
- Arbetsgivaren blir ansikte utåt för cyklarna
- Vid leasingperiodens slut
- Administrativ tidsuppskattning





# Slutligen

- Skattelättnaden oslagbart förmånlig
- Gå ihop med andra arbetsgivare!
- Effektiv klimatåtgärd & attraktivt erbjudande
- Minskar behov av tjänstebilar & tjänstecyklar

**Vad tänker ni?**



# Lydia Olofsgård

*Teamledare, Bitr. projektledare ATTRACT*  
lydia.olofsgard@rjl.se



Instagram

@energikontoret



Facebook

@energikontornorrasmaland



Twitter

@energikontoret



LinkedIn

@energikontoret



YouTube

Energikontor Norra Småland